

Destinatari

Il Corso si rivolge a laureandi e laureati V.O. in Psicologia, Medicina e Chirurgia, Sociologia, Scienze Politiche, Giurisprudenza, Pedagogia, Lettere e Filosofia che intendano specializzarsi o indirizzarsi allo studio della Criminologia Clinica e della Psicopatologia Forense. In tali ambiti disciplinari trovano largo impiego i CTU (Consulente Tecnico d'Ufficio) e i CTP (Consulente Tecnico di Parte).

Il Corso è altresì rivolto ai **laureandi** o **triennalisti** iscritti alla **Specialistica**, agli operatori nel campo del diritto e della medicina, agli investigatori appartenenti alle forze dell'ordine, ai periti e ai consulenti tecnici. Possibilità di accesso, agli operatori di cui sopra, anche se non in possesso di Laurea, precisando che la qualifica di Esperto eventualmente acquisita, in dette circostanze, recherà il titolo di *Sig.* o *Sig.ra* invece di *Dott.* o *Dott.ssa*, con i limiti che ciò comporta ai fini della sua spendibilità.

Didatti

L'elenco completo dei didatti del Corso riconfermati e/o in via di riconferma è consultabile *on line* sul sito www.aliudcrimen.it

Staff Aliudcrimen

Dott. Marco Luongo

Psicologo Clinico n. 2577

Esperto in Criminologia

Perito c/o Tribunale sez. Penale di Napoli n. 429/29.01.07

Autorizzazione Ordine Psicologi della Campania n. 6299/A5a

Nominato dal Ministero della Giustizia Criminologo Clinico Penitenziario

Responsabile scientifico del Corso Specialistico di Criminologia Clinica e Psicopatologia Forense

ISPPREF
ISTITUTO DI **PSICOLOGIA** E **PSICOTERAPIA** **RELAZIONALE** E **FAMILIARE**

Via A. Manzoni 26/B 80123 Napoli

E-mail: isppref@itb.it

Sito web: www.isppref.it

Tel.: 081-7146362

referente *sig.na Maddalena Perfetto*

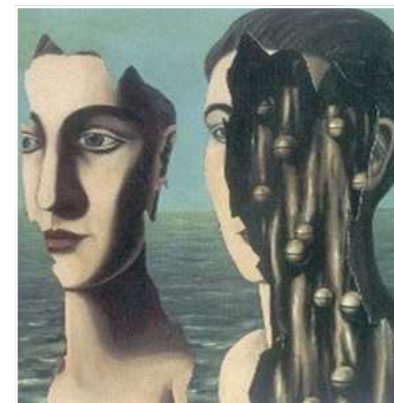
Sito web di Criminologia Clinica e
Psicopatologia Forense: www.aliudcrimen.it

E-mail: info@aliudcrimen.it

Aliudcrimen
Criminologia clinica e Psicopatologia Forense

Corso Specialistico di Criminologia Clinica e Psicopatologia Forense

VI edizione A.A. 2009-2010^(b)



Corso Specialistico di Criminologia Clinica e Psicopatologia Forense

Finalità

Il Corso Specialistico di Criminologia Clinica e Psicopatologia Forense mira ad approfondire i contenuti delle scienze criminologiche applicate al diritto e, in particolare, a definire i campi di operatività della Criminologia, della Psicologia Forense e Giuridica, in aggiunta ad una disamina delle principali tecniche afferenti alla Criminalistica. Alla fine del corso l'allievo sarà in grado di preparare autonomamente un'equipe di lavoro di sostegno alla propria figura di Criminologo Clinico dirigendo l'intervento pluridisciplinare di più figure professionali.

Acquisirà inoltre la capacità di poter redigere una cartella clinica, una CTU, una CTP, una certificazione con finalità medicolegali col supporto di quest'ultimo, in ultimo una Perizia. Sarà altresì preparato ai compiti professionali inerenti una eventuale sua assunzione presso una struttura penitenziaria o nei luoghi previsti dalla legge detti "Alternativi alla detenzione".

Parimenti, mediante lo studio sistematico in aula di specifiche tecniche, l'allievo acquisirà anche le competenze per redigere una relazione psicometrica ed una relazione psicodiagnostica, una certificazione clinica, delle memorie e delle controdeduzioni. Il corso, infatti, costantemente mette l'allievo di fronte alle difficoltà che spesso si incontrano sul campo applicativo dell'esperto in

criminologia come ad esempio la comunicazione interdisciplinare tra più professionisti.

Programma

Criminologia generale: concetti introduttivi, definizione ed ambito di applicazione di criminologia, psicologia forense e psicologia giuridica; Psicopatologia forense. Psicologia giuridica e *Criminal profiling*; Scena del Crime; Criminogenesi; Criminodinamica; Elementi di Grafologia; Elementi di Psicodiagnostica Forense (la scheda clinica e i test grafici; i test intellettivi; la SCID II); Fenomenologia dei crimini violenti: Family Murder, Stalking, Omicidi e Serial killer, Reati sessuali, Pedofilia; Dinamiche del colloquio, Indici di Menzogna e Capacità Processuale; Il Test del Rorschach nella Clinica e in ambito Criminale; Il profilo criminale del Child Molester; Le misure di sicurezza e l'Ospedale psichiatrico-giudiziario; I Meccanismi di difesa nei contesti familiari; Tecniche di investigazione; Medicina Legale: Lesività, Patologia e Tanatodiagnosi Forense; Capacità genitoriale e affidamento dei minori; La Perizia nei contesti giuridici: la CTU, la CTP; Psicopatologia Penitenziaria; Il Referto al Servizio Nuovi Giunti; Relazio-

ne Psicometrica; Relazione Psicodiagnostica; Cartella Clinica; Certificazione Clinica; Le Memorie; La Controdeduzione; La comunicazione interdisciplinare; Elementi di diritto e procedura penale; Legislazione peritale.

Luogo, Date e Costi

La sede del corso è a Napoli, in via A. Manzoni 26/b. c/o l'**ISPPREF** (Istituto di Psicologia e Psicoterapia Relazionale e Familiare). Ha una durata annuale ed è articolato in 2 lezioni al mese di 5 ore ciascuna per un totale di 23 unità didattiche. Il costo complessivo del corso è di € 1.500,00 dilazionate in una rata di iscrizione di € 200,00 e 10 rate mensili di € 130,00 cadauna. Al termine del corso è prevista una prova di verifica finale con discussione (elaborato scritto/tesina) inerente uno degli argomenti trattati. Conseguisce quindi un diploma di qualifica di **ESPERTO in CRIMINOLOGIA CLINICA E PSICOPATOLOGIA FORENSE**. La prova finale non prevede costi aggiuntivi.

